

就労継続支援B型とは？



障がいのある方で一般企業への就労が不安な方や困難な方が、雇用契約を結ばないで軽作業などの生産活動を通じて、就労作業・就労訓練を行うことが可能な障がい福祉サービスのことをいいます。

障がいや体調にあわせて自分のペースで就労することができ、一般就労や就労継続支援A型への移行に必要な知識や能力を習得することが期待できます。

ご利用案内

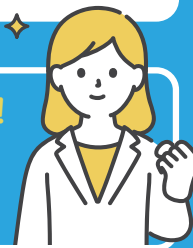
利用対象者	身体・精神・発達・知的・難病障がい者
利用定員	20名
利用料	市区町村が前年度の所得に応じて、負担上限月額を決定します。 9割以上の方は負担月額0円で利用 しています。
サービス提供時間	10:00～15:00 午前10分・昼60分・午後10分の休憩
休日	日曜日・祝日・夏季休暇・年末年始 日数・時間は体調等に応じて調整可能
工賃	工賃規定による(基本給+各種手当) ご利用者の頑張りに応じて、工賃が上がるシステムを採用しています。
その他	送迎基本 無料 (一部地域有料あり) 食事 1食100円 (ドリンク・お菓子 無料) 充実した休憩設備(詳細は中面へ)

Re:FLYとは？

福岡市の指定を受けて福岡市南区柏原で運営している指定障がい福祉サービス事業「就労継続支援B型」事業所です。障がいのある方が無理なく明るく楽しく就労できなければ事業所の意味がないと考え、支援を行うように心がけています。加えて、スタッフが楽しく感じない就労環境では、ご利用者も楽しく感じないと考え、**事業所・就労環境全体の雰囲気作り**にも力を入れています。

あなたの楽しくを実現しよう！

明日を楽しみに感じられる働き方を一緒に見つけませんか。



就労継続支援B型
リフライ
Re:FLY

ご相談・ご見学はこちらまで

福岡県福岡市南区柏原5-19-12 営業 9:00～17:00(日・祝除く)

☎ 092-980-7864 FAX 092-980-7870



メール refly@giusto-corp.com

WEB <https://refly.giusto-corp.com>

LINE <https://lin.ee/DtrYNXW>

楽しくなければ意味がない、
楽しくなければ仕事じゃない



就労継続支援B型

リフライ

Re:FLY

楽しくを実現させる！



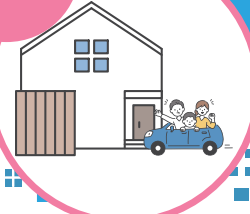
リフライの 7 つの特徴

充実した設備提供



- パソコン ■ WiFi ■ 漫画
- ソファ ■ NetFlix(動画)
- Nintendo Switch
- ドリンク・お菓子無料

朝・昼・夕 3便送迎



- 自宅まで送迎
- 無料(南区・城南区・中央区・博多区・那珂川市・春日市)
- 上記市区以外 1回/片道100円

充実の余暇活動



- 季節余暇
- 動画鑑賞 ■ ゲーム大会

昼食提供



- 1食100円
- 日替わり弁当

様々な作業訓練内容



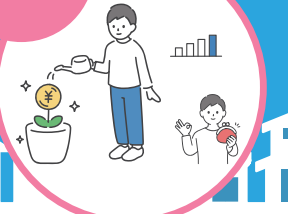
- ウェディング関連作業
- クリーニング作業
- 軽作業 ■ パソコン作業
- ハンドメイド制作

在宅支援実施



- 通所が困難な方
- 通所ペースの調整

高水準 工賃設定



- 福岡県 平均工賃水準以上
- 事業所平均工賃 15,000円以上

ご利用の流れ

1. お問い合わせ

ご利用を検討される方やご質問がある方は、**裏面**のお電話またはメール、Web サイト、LINE公式アカウントよりお気軽にお問い合わせください。

2. 見学・体験利用

ご希望の日時で事業所を見学または体験していただき、雰囲気や作業・訓練内容を確認していただきます。

3. 受給者証発行の手続き

受給者証をお持ちでない方は、お住まいの市町村窓口にて、受給者証の申請が必要になります。**提携の相談支援事業所**もご紹介できますので、お気軽にご相談ください。

4. 利用契約・利用開始

手続き完了後、利用契約を結び、利用開始となります。

よくある質問

Q1 障がい者手帳がなくても利用できますか？
障がい者手帳がなくても担当医師の意見書にて、利用することが可能です。詳しくはお気軽にお問い合わせください。

Q2 まずは通所から始めたいです。可能ですか？
可能です。通所する事を楽しく前向きに感じていただくために、充実した設備を提供しています。ステップアップツールとして活用いただけます。

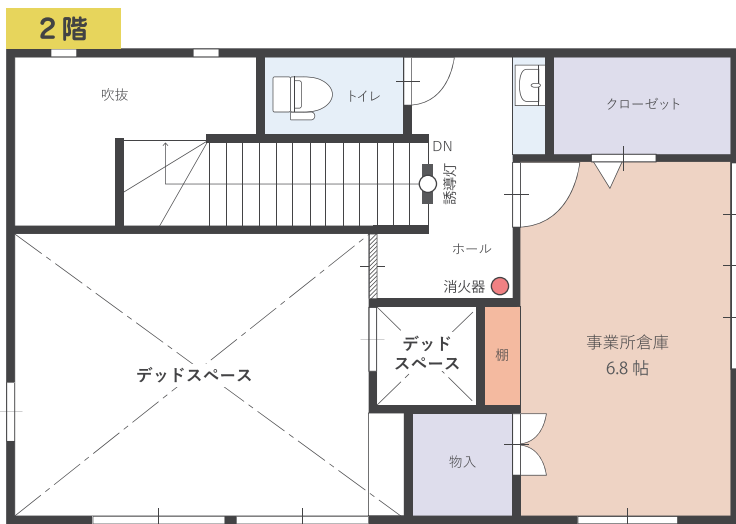
Q3 自宅まで送迎や途中送迎は可能ですか？
基本は朝・昼・夕の3便運行ですが、通所が不安な方に無理なく通所していただくために、可能な限り時間を問わず、ご自宅まで送迎しています。お気軽にご相談ください。

一日のスケジュール例

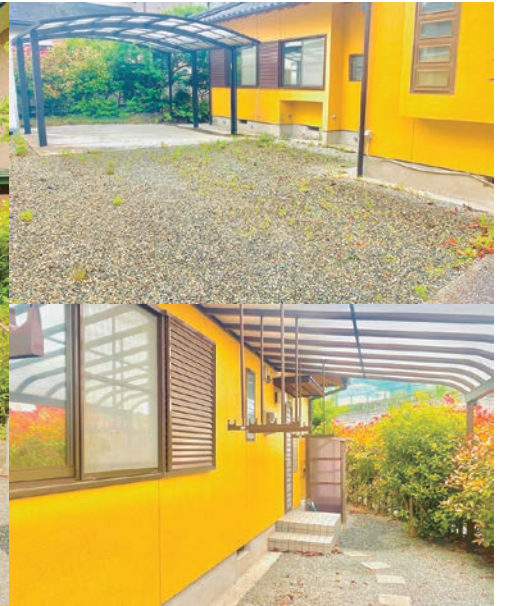
- 10:00～ 朝礼／作業・訓練開始
- 11:00～ 10分休憩(午前)
- 11:10～ 作業・訓練再開
- 12:00～ 60分休憩(昼食)
- 13:00～ 作業・訓練再開
- 13:50～ 10分休憩(午後)
- 14:00～ 作業・訓練再開
- 14:50～ 片付け／掃除／終礼
- 15:00～ 作業・訓練終了／送迎

「自分のペースで働ける」ことができます

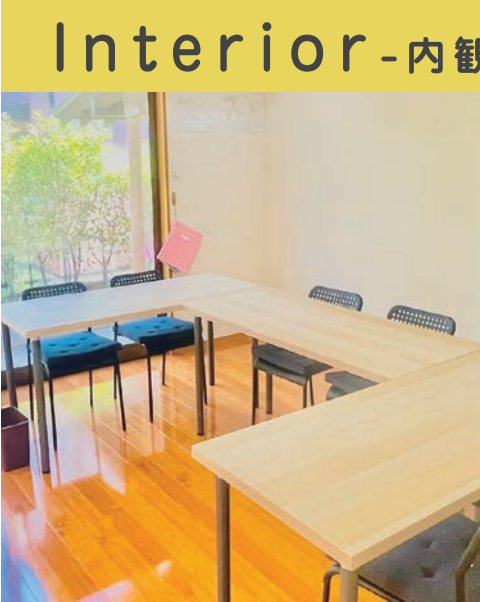
就労継続支援B型 リフライ Re:Fly 事業所・設備紹介



Exterior - 外観 -



Interior - 内観 -



Facility - 設備 -



Work - 作業・訓練 -



無料送迎付 個別見学会

同時
開催

オンライン 個別見学会

1人ひとり
個別対応

自宅まで
送迎

本人のみ
参加可能

お家で
見学

スマホで
参加可能

就労継続支援B型
リフライ
Re:FILY

毎日開催

下記の時間内でご都合の良い
お時間をお伝えください。

終了日未定 **10:00~15:00**

■ 訓練・作業内容 ■

< ウェディング関連作業 >

- ハンドメイド制作 (ものづくり)
 - ・ アクリルフォトフレームの制作
 - ・ フォトアイテム (折り鶴、折り紙小物)
- クリーニング作業
 - ・ 衣装の洗濯・干し・アイロンがけ・たたみ

■ パソコン作業

- ・ お客様の声の入力や写真の登録
- ・ 写真の整理、分別 (フォルダ分け等)
- ・ ネットショップ (指輪販売) の商品登録
- ・ フォトアルバムやフォトボード等の制作

■ 清掃作業

- ・ 事務所、スタジオの清掃
- ・ 洗車

< 訓練 >

- ・ 通所訓練
- ・ コミュニケーション訓練
- ・ Web やチラシ、ポスター等の制作スキル訓練
- ・ パソコン訓練 (Excel、Word 等)
- ・ ビジネスマナー訓練
- ・ 社会生活力 (生活基礎) 訓練
- ・ その他就労に必要な訓練

< その他 >

- ・ 就職相談、就職支援、企業見学、実習
- ・ ハローワーク同行

< 通常作業 >

- ハンドメイド制作 (ものづくり)
 - ・ レジンアクセサリ、キーホルダー等の小物
 - ・ 手芸
 - ・ ダイヤモンドアート
- 軽作業
 - ・ モップの分別
 - ・ 野菜の検品、計量、封入、テープ止め
 - ・ シールの検品
 - ・ ドッグフードの検品、計量、封入
 - ・ チラシの封入、封緘
 - ・ 商品の封入、封緘
 - ・ 海外発送商品の簡易梱包 (包装なし)
- パソコン作業
 - ・ ネットショップ (写真販売) の写真登録
 - ・ メルカリショップ (自社製品) の商品登録

■ 清掃

- ・ 外周清掃

< 余暇活動 > ※余暇活動は任意でのご参加です。

- ・ 季節余暇活動
- ・ 運動余暇活動
- ・ ゲーム大会
(Nintendo Switch やカードゲーム等)
- ・ 動画鑑賞 (Netflix 等)